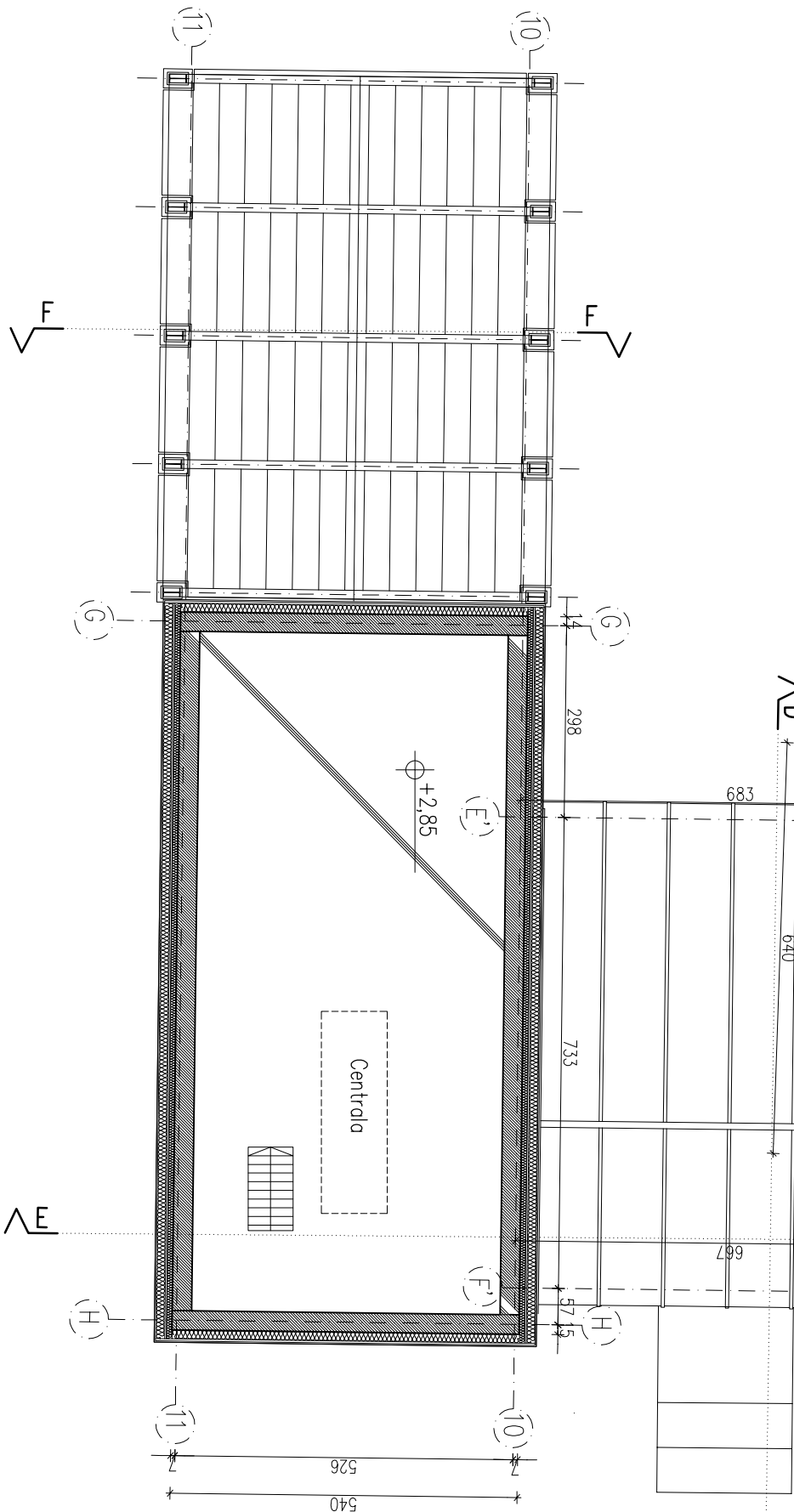
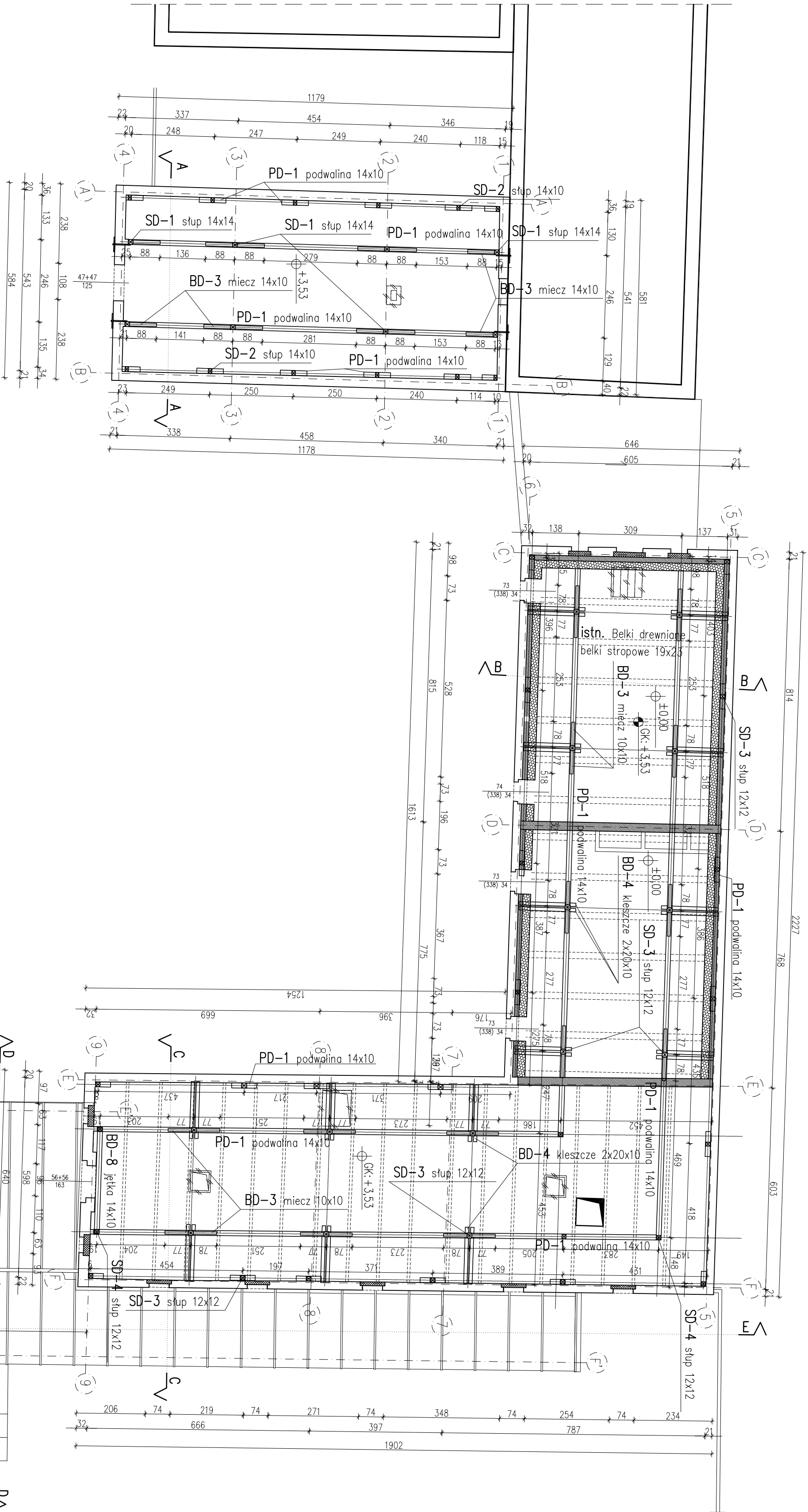


RZUT PODDASZA
SKALA 1:100



BIURO USŁUG INWESTYCYJNYCH				JAS			
JAS-PROJEKT				RYS.			
ŁÓDŹ ul. MARATOŃSKA 87a/16				K.R.3			
Tytuł: Projektowanie, rozbudowa i adaptacja drewnianych budynków gospodarczych na centrum kulturalno-edukacyjne sw. Miłocię w Łodzi z infrastrukturą techniczną.							
Tytuł rysunku: RZUT PODDASZA							
Dokumentacja: Wólcza, Płoc Józefy 5, dz. nr ew. 518							
Inwestor: Poradnia Rzemiosłowa i PK, sw. Miłocię Biskupa							
Projektant: mgr inż. Sławomir Józefo							
Projektant: mgr inż. Michał Biedkowski							
Projektant: mgr inż. Łukasz Wlk							

DREWNO: C24

- Sciany istniejące
- Projekowane ściany murowane z pustaków POROTHERM
- Projekowane ocieplenie ist. ścian zewnętrznych bloczkami MULTIPOR
- Projekowane ocieplenie ścian zewnętrznych wełną mineralną
- Zemurowanie
- Wyburzenia
- Elementy do usunięcia